

« La saga, OTHMANI »

Le retour en Algérie

Vision et Valeurs de 1962



- ✓ Une famille unie et solidaire
- ✓ Mode Patriarcale
- ✓ Nationaliste
- ✓ Travailleurs
- ✓ Honnête
- ✓ Respectueux



- ✓ 1966 Naissance de la NCA,
Conserverie de fruits et légumes

Évolution de l'actionnariat

- ✓ 1966: 2 actionnaires 100% Famille
- ✓ 1978: 11 actionnaires 100% Famille
- ✓ 1985: 12 actionnaires 100% Famille
- ✓ 2005: 12+1 actionnaires 72% Famille

Évolution du Management

1966 Père (Said) et Fils (Salah)



1978 Frères (Salah, Moncef, El-Hadi)



1999 Père (Salah) et Fils (Slim)

Croissance et Diversification



1966



1993

MMC



1998



2000



2001



2004

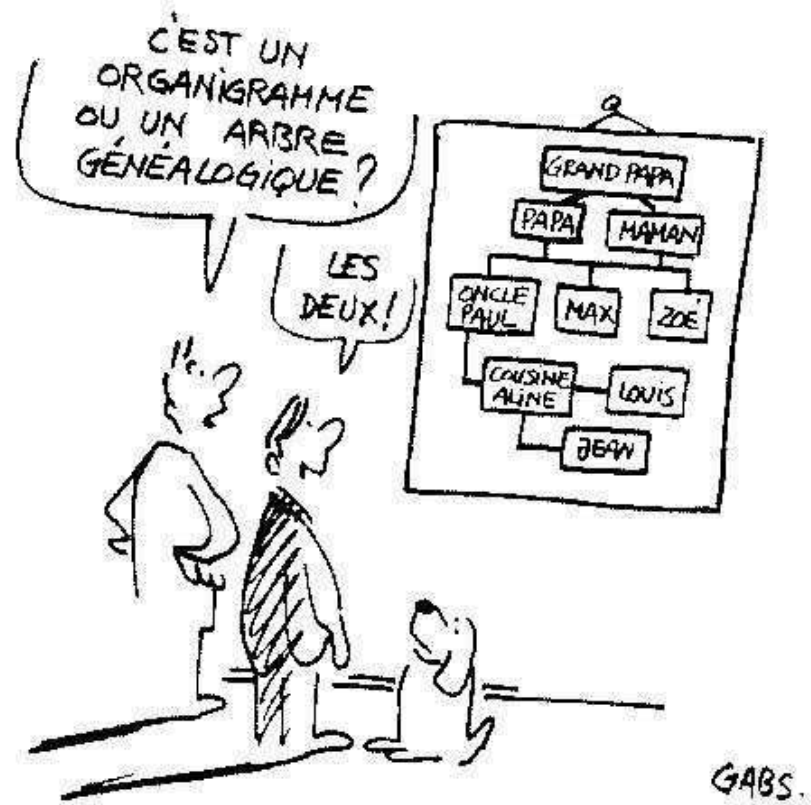
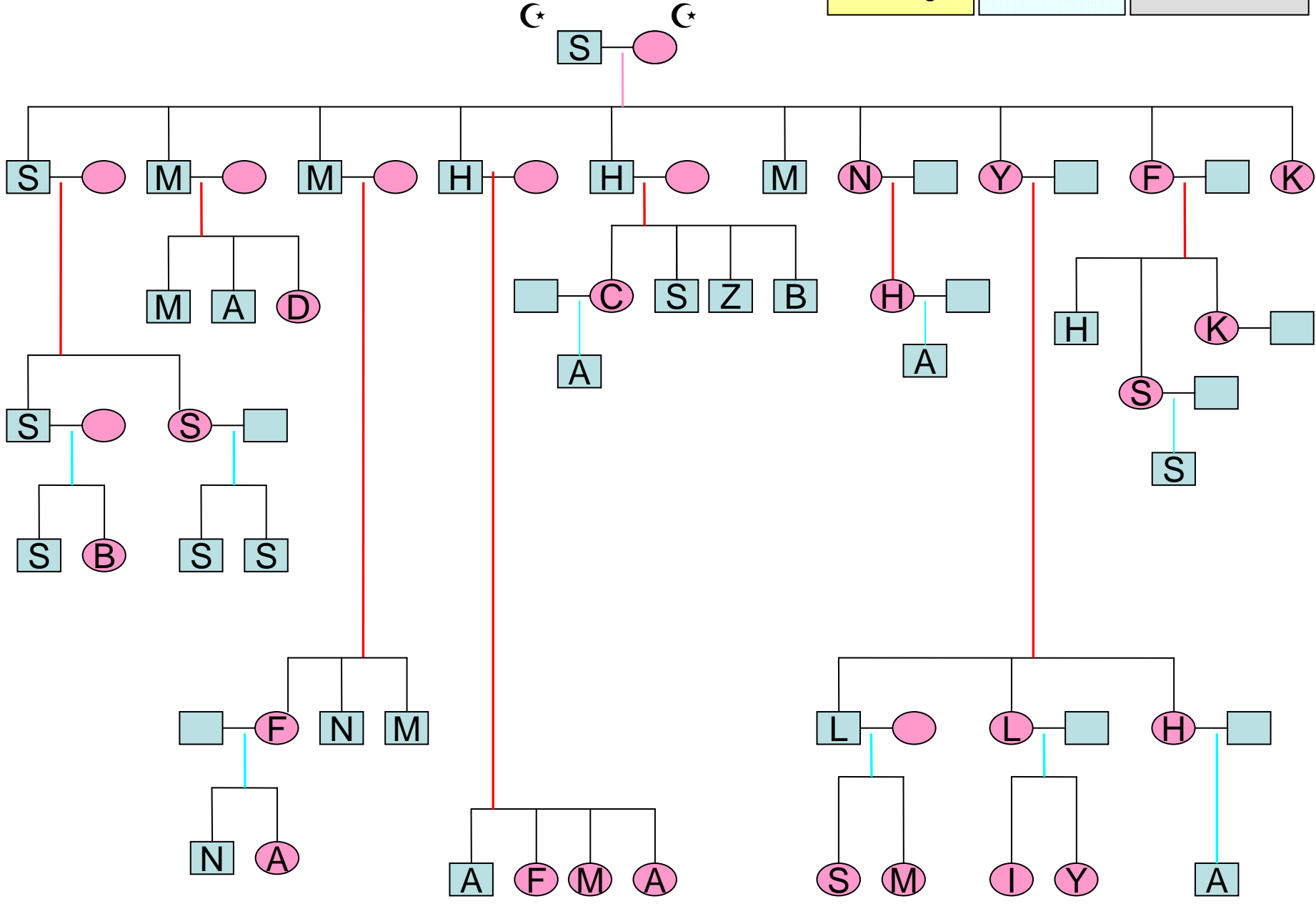
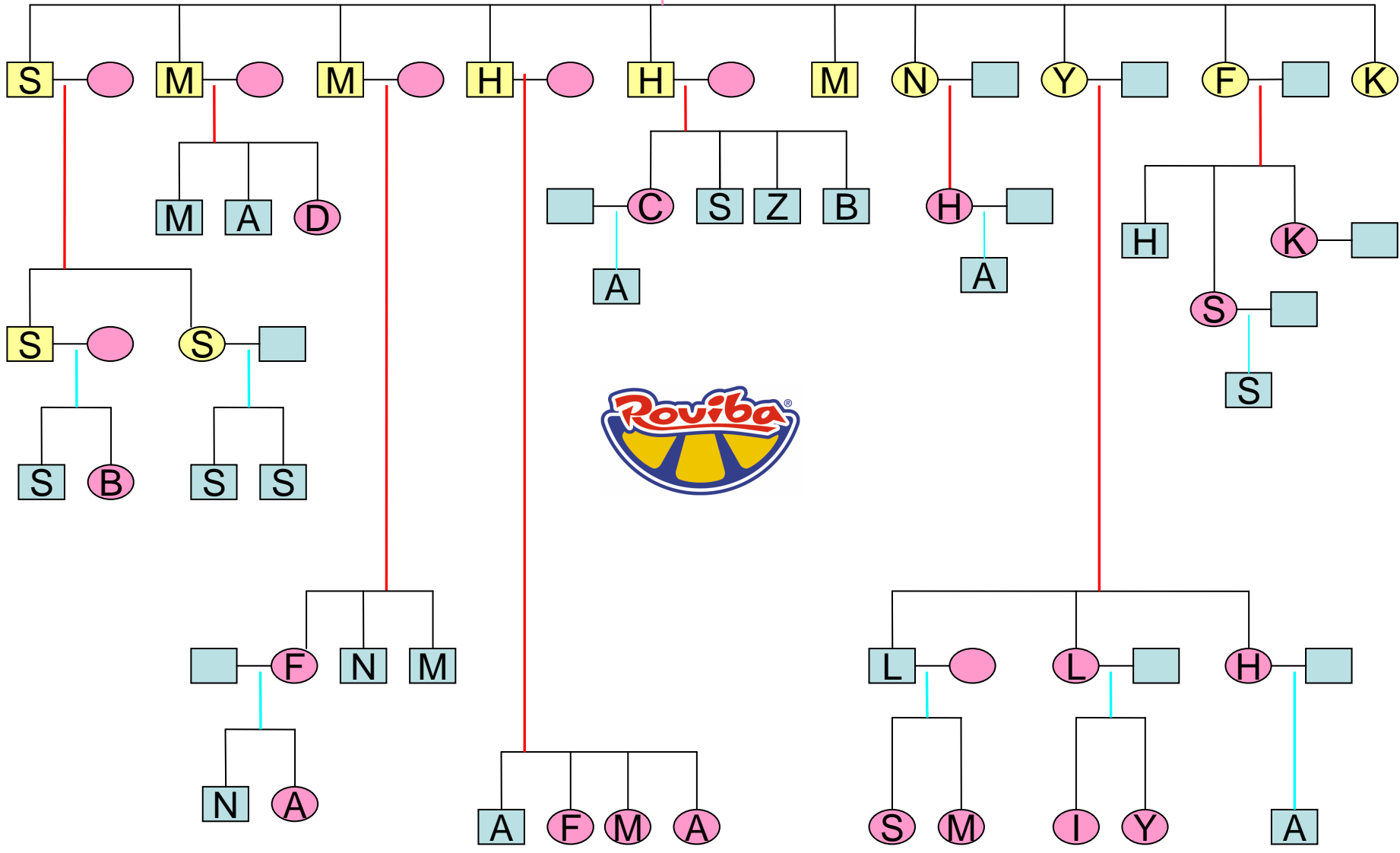
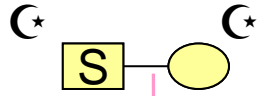
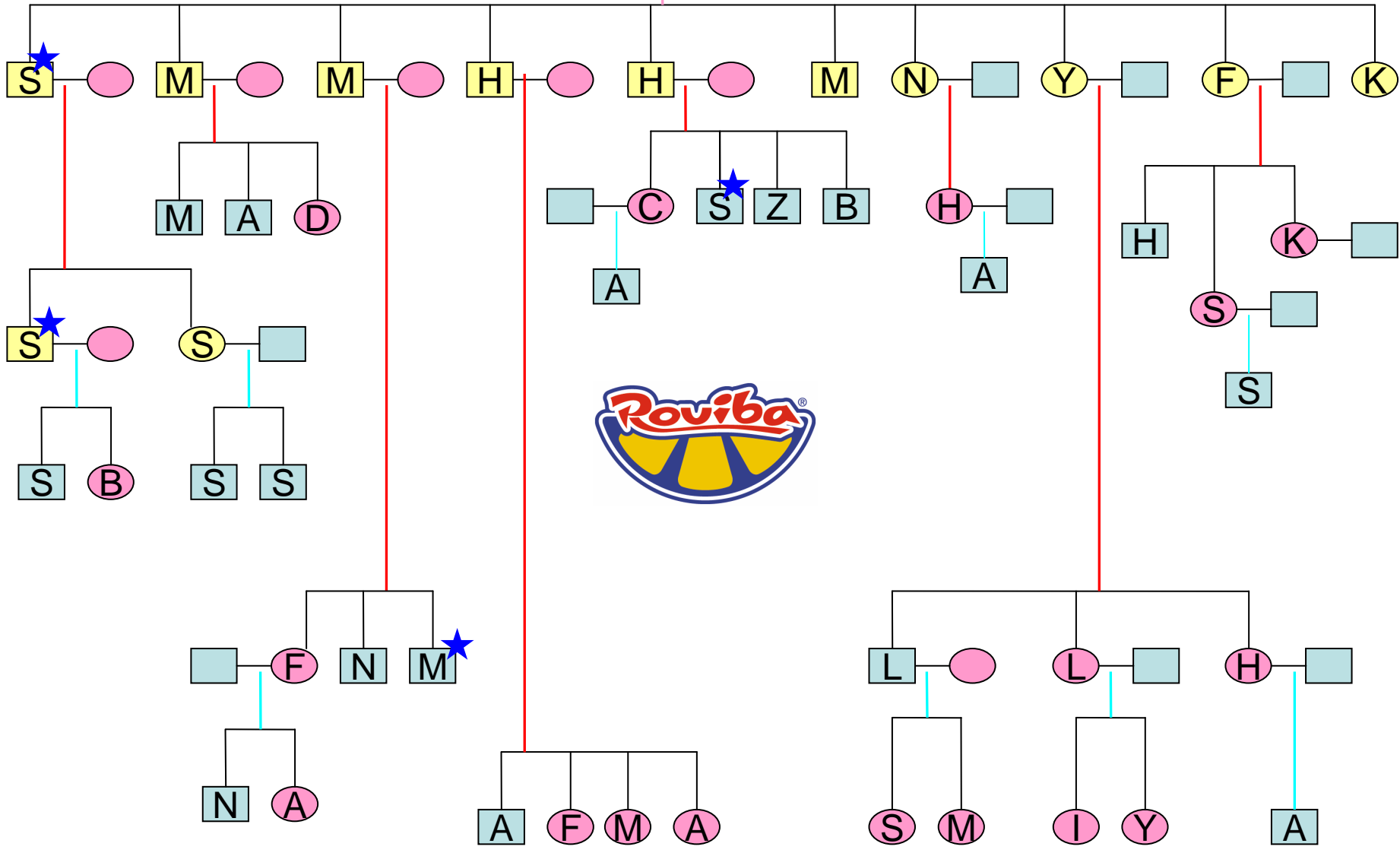
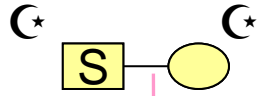


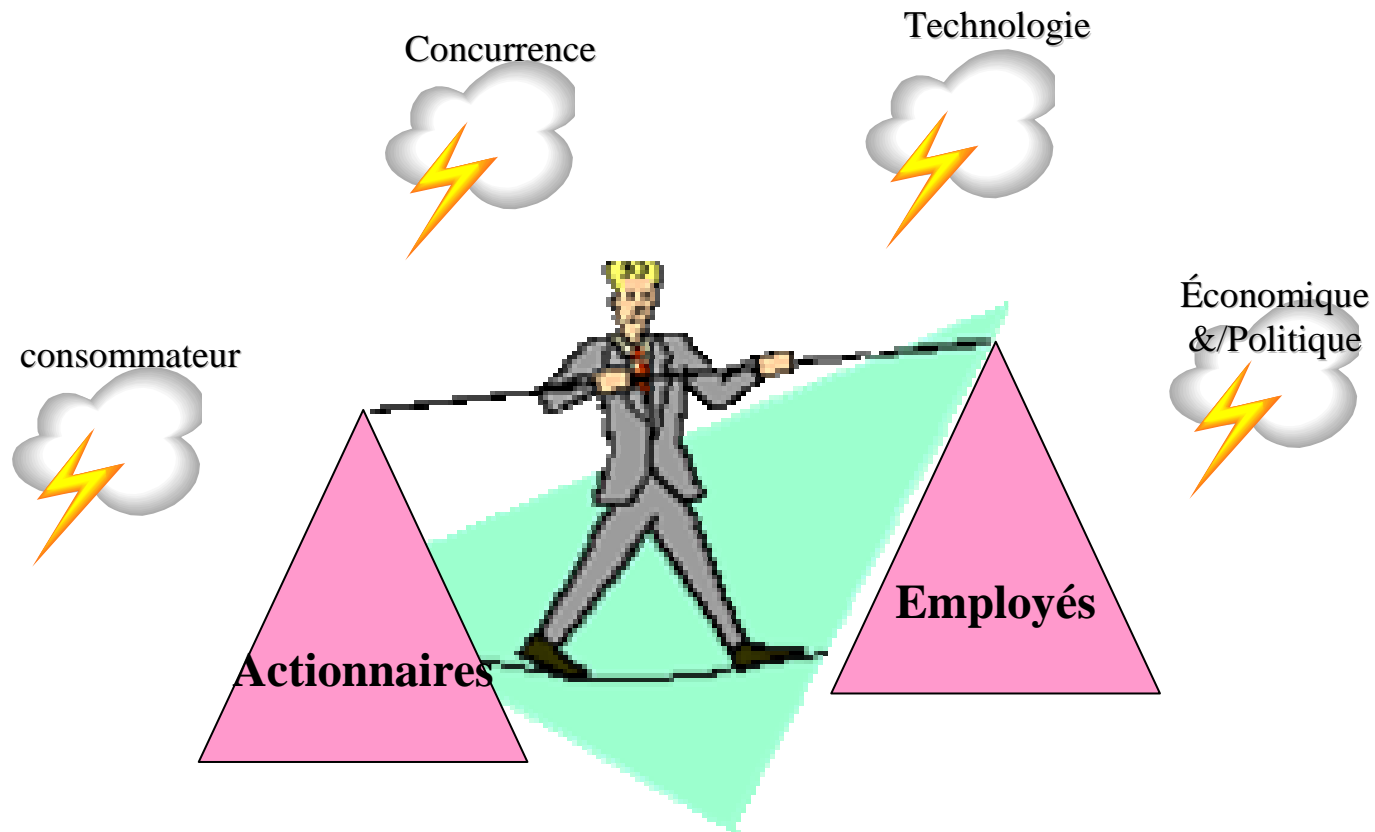
Fig. 1.



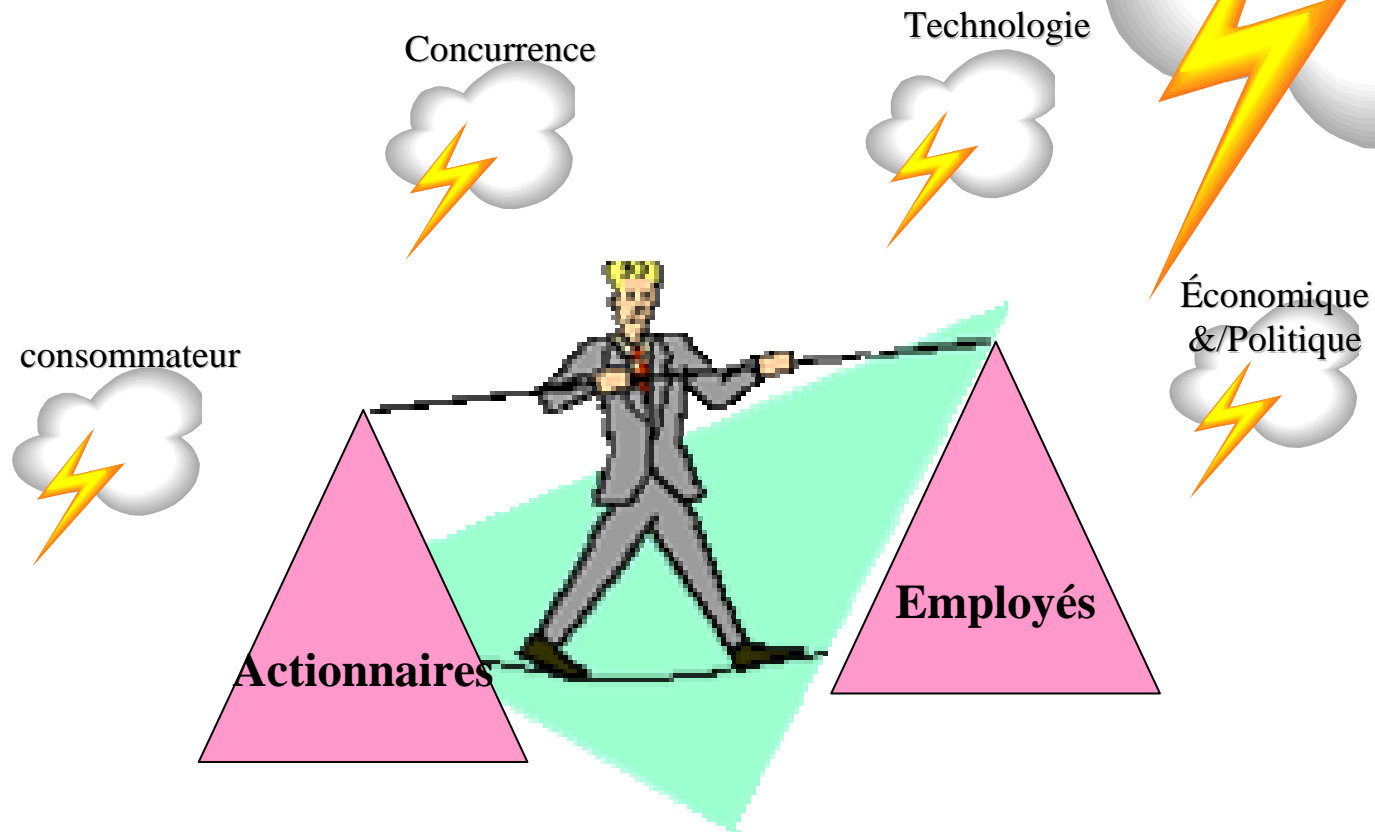




Les Challenges D'un chef d'entreprise



Les Challenges D'un chef d'entreprise **Familiale**



MERCI